

Описание местоположения границ

Зона публичного сервитута в целях переноса инженерного сооружения (демонтажа) участка магистрального газопровода ООО "Газпром трансгаз Нижний Новгород" для размещения объекта: «Строительство и реконструкция автомобильной дороги М-5 «Урал» от Москвы через Рязань, Пензу, Самару, Уфу до Челябинска. Строительство автомобильной дороги М-5 «Урал» Москва-Рязань-Пенза-Самара-Уфа-Челябинск на участке км 466 – км 487 в обход г. Спасск, Пензенская область»

(наименование объекта, местоположение границ которого описано (далее - объект))

Раздел 1

Сведения об объекте

№ п/п	Характеристики объекта	Описание характеристик
1	2	3
1.	Местоположение объекта	Республика Мордовия, район Торбеевский, сельское поселение Сургодьское
2.	Площадь объекта +/- величина погрешности определения площади (Р +/- Дельта Р)	42705 +/- 72 м ²
3.	Иные характеристики объекта	-

Раздел 2**Сведения о местоположении границ объекта**

1. Система координат МСК-13, зона 1

2. Сведения о характерных точках границ объекта

Обозначение характерных точек границ	Координаты, м		Метод определения координат характерной точки	Средняя квадратическая погрешность положения характерной точки (Mt), м	Описание обозначения точки на местности (при наличии)
	X	Y			
1	2	3	4	5	6
1	365787.03	1156127.25	Метод спутниковых геодезических измерений (определений)	0.10	-
2	365781.49	1156140.11	Метод спутниковых геодезических измерений (определений)	0.10	-
3	365759.24	1156130.05	Метод спутниковых геодезических измерений (определений)	0.10	-
4	365768.54	1156118.89	Метод спутниковых геодезических измерений (определений)	0.10	-
1	365787.03	1156127.25	Метод спутниковых геодезических измерений (определений)	0.10	-
5	365773.89	1156157.78	Метод спутниковых геодезических измерений (определений)	0.10	-
6	365606.42	1156546.77	Метод спутниковых геодезических измерений (определений)	0.10	-
7	365509.94	1156502.75	Метод спутниковых геодезических измерений (определений)	0.10	-
8	365496.12	1156491.24	Метод спутниковых геодезических измерений (определений)	0.10	-
5	365773.89	1156157.78	Метод спутниковых геодезических измерений (определений)	0.10	-
9	365468.61	1156822.74	Метод спутниковых геодезических измерений (определений)	0.10	-

2. Сведения о характерных точках границ объекта					
Обозначение характерных точек границ	Координаты, м		Метод определения координат характерной точки	Средняя квадратическая погрешность положения характерной точки (Mt), м	Описание обозначения точки на местности (при наличии)
	X	Y			
1	2	3	4	5	6
10	365559.58	1156557.28	Метод спутниковых геодезических измерений (определений)	0.10	-
11	365595.71	1156573.76	Метод спутниковых геодезических измерений (определений)	0.10	-
12	365509.32	1156798.15	Метод спутниковых геодезических измерений (определений)	0.10	-
13	365574.48	1156826.71	Метод спутниковых геодезических измерений (определений)	0.10	-
14	365554.93	1156850.27	Метод спутниковых геодезических измерений (определений)	0.10	-
15	365553.60	1156851.62	Метод спутниковых геодезических измерений (определений)	0.10	-
16	365498.97	1156827.36	Метод спутниковых геодезических измерений (определений)	0.10	-
17	365491.72	1156847.20	Метод спутниковых геодезических измерений (определений)	0.10	-
9	365468.61	1156822.74	Метод спутниковых геодезических измерений (определений)	0.10	-
18	365902.27	1156910.67	Метод спутниковых геодезических измерений (определений)	0.10	-
19	365944.02	1156915.33	Метод спутниковых геодезических измерений (определений)	0.10	-
20	365943.44	1156920.51	Метод спутниковых геодезических измерений (определений)	0.10	-
21	365901.68	1156922.80	Метод спутниковых геодезических измерений (определений)	0.10	-

2. Сведения о характерных точках границ объекта					
Обозначение характерных точек границ	Координаты, м		Метод определения координат характерной точки	Средняя квадратическая погрешность положения характерной точки (Mt), м	Описание обозначения точки на местности (при наличии)
	X	Y			
1	2	3	4	5	6
18	365902.27	1156910.67	Метод спутниковых геодезических измерений (определений)	0.10	-
22	365873.49	1156898.99	Метод спутниковых геодезических измерений (определений)	0.10	-
23	365875.88	1156924.22	Метод спутниковых геодезических измерений (определений)	0.10	-
24	365806.14	1156928.04	Метод спутниковых геодезических измерений (определений)	0.10	-
25	365782.80	1156925.42	Метод спутниковых геодезических измерений (определений)	0.10	-
26	365717.97	1156915.02	Метод спутниковых геодезических измерений (определений)	0.10	-
27	365728.19	1156891.13	Метод спутниковых геодезических измерений (определений)	0.10	-
28	365872.55	1156907.35	Метод спутниковых геодезических измерений (определений)	0.10	-
22	365873.49	1156898.99	Метод спутниковых геодезических измерений (определений)	0.10	-
3. Сведения о характерных точках части (частей) границы объекта					
Обозначение характерных точек части границы	Координаты, м		Метод определения координат характерной точки	Средняя квадратическая погрешность положения характерной точки (Mt), м	Описание обозначения точки на местности (при наличии)
	X	Y			
1	2	3	4	5	6
-	-	-	-	-	-

Раздел 3

Сведения о местоположении измененных (уточненных) границ объекта

1. Система координат -

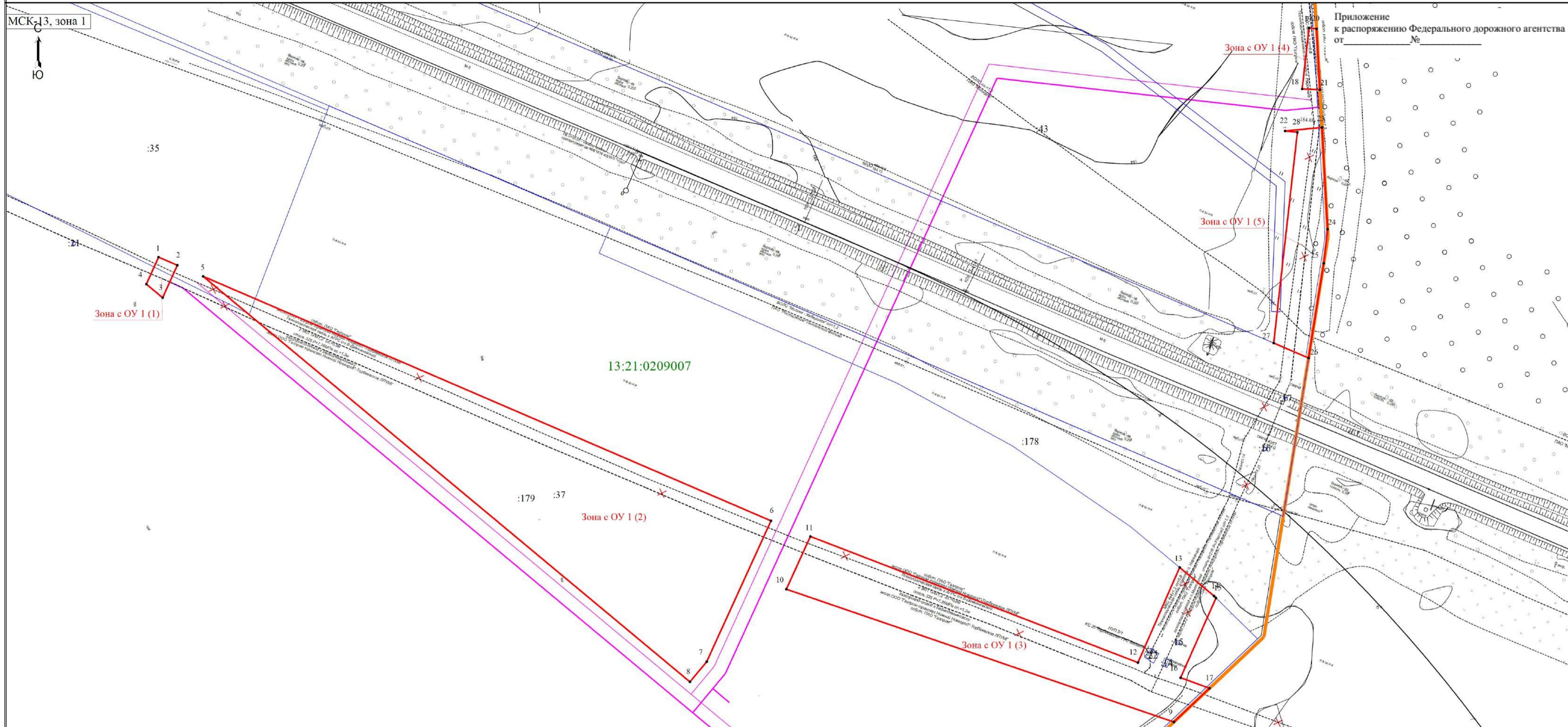
2. Сведения о характерных точках границ объекта

Обозначение характерных точек границ	Существующие координаты, м		Измененные (уточненные) координаты, м		Метод определения координат характерной точки	Средняя квадратическая погрешность положения характерной точки (Mt), м	Описание обозначения точки на местности (при наличии)
	X	Y	X	Y			
1	2	3	4	5	6	7	8
-	-	-	-	-	-	-	

3. Сведения о характерных точках части (частей) границы объекта

Обозначение характерных точек части границы	Существующие координаты, м		Измененные (уточненные) координаты, м		Метод определения координат характерной точки	Средняя квадратическая погрешность положения характерной точки (Mt), м	Описание обозначения точки на местности (при наличии)
	X	Y	X	Y			
1	2	3	4	5	6	7	8
-	-	-	-	-	-	-	

Обзорная схема расположения границ публичного сервитута



Условные обозначения :

	граница земельных участков, сведения о которых внесены в ЕГРН
	граница публичного сервитута
	характерная точка границы публичного сервитута
	граница кадастрового квартала
	граница муниципального района
	номер кадастрового квартала
	кадастровый номер земельного участка
	Ось переноса участка газопровода
	Ось переноса участка технологической связи газопровода
	Демонтаж

Масштаб 1:1900

Площадь публичного сервитута - 42705 кв.м.
 в границах кадастрового квартала 13:21:0209007
 Местоположение: Сургодское сельское поселение Торбеевского района Республики Мордовия
 Перенос (демонтаж) участка газопровода ООО "Газпром трансгаз Нижний Новгород"

Согласовано:

Федеральное казенное учреждение "Федеральное Управление автомобильных дорог "Большая Волга" Федерального дорожного агентства"

Начальник _____ Вдовин К.М.

Описание местоположения границ

Зона публичного сервитута в целях переноса инженерного сооружения (демонтажа) участка магистрального газопровода ООО "Газпром трансгаз Нижний Новгород" на земельном участке с кадастровым номером 13:21:0209007:179 для размещения объекта: «Строительство и реконструкция автомобильной дороги М-5 «Урал» от Москвы через Рязань, Пензу, Самару, Уфу до Челябинска. Строительство автомобильной дороги М-5 «Урал» Москва-Рязань-Пенза-Самара-Уфа-Челябинск на участке км 466 – км 487 в обход г. Спасск, Пензенская область»

(наименование объекта, местоположение границ которого описано (далее - объект))

Раздел 1

Сведения об объекте

№ п/п	Характеристики объекта	Описание характеристик
1	2	3
1.	Местоположение объекта	Республика Мордовия, район Торбеевский, сельское поселение Сургодьское
2.	Площадь объекта +/- величина погрешности определения площади (Р +/- Дельта Р)	38137 +/- 68 м ²
3.	Иные характеристики объекта	-

Раздел 2

Сведения о местоположении границ объекта

1. Система координат МСК-13, зона 1

2. Сведения о характерных точках границ объекта

Обозначение характерных точек границ	Координаты, м		Метод определения координат характерной точки	Средняя квадратическая погрешность положения характерной точки (Mt), м	Описание обозначения точки на местности (при наличии)
	X	Y			
1	2	3	4	5	6
1	365780.28	1156124.20	Метод спутниковых геодезических измерений (определений)	0.10	-
2	365774.07	1156136.75	Метод спутниковых геодезических измерений (определений)	0.10	-
3	365759.24	1156130.05	Метод спутниковых геодезических измерений (определений)	0.10	-
4	365768.54	1156118.89	Метод спутниковых геодезических измерений (определений)	0.10	-
1	365780.28	1156124.20	Метод спутниковых геодезических измерений (определений)	0.10	-
5	365748.00	1156189.42	Метод спутниковых геодезических измерений (определений)	0.10	-
6	365758.53	1156193.46	Метод спутниковых геодезических измерений (определений)	0.10	-
7	365606.42	1156546.77	Метод спутниковых геодезических измерений (определений)	0.10	-
8	365509.94	1156502.75	Метод спутниковых геодезических измерений (определений)	0.10	-
9	365496.12	1156491.24	Метод спутниковых геодезических измерений (определений)	0.10	-
10	365748.68	1156188.04	Метод спутниковых геодезических измерений (определений)	0.10	-

2. Сведения о характерных точках границ объекта					
Обозначение характерных точек границ	Координаты, м		Метод определения координат характерной точки	Средняя квадратическая погрешность положения характерной точки (Mt), м	Описание обозначения точки на местности (при наличии)
	X	Y			
1	2	3	4	5	6
5	365748.00	1156189.42	Метод спутниковых геодезических измерений (определений)	0.10	-
11	365469.34	1156820.60	Метод спутниковых геодезических измерений (определений)	0.10	-
12	365559.58	1156557.28	Метод спутниковых геодезических измерений (определений)	0.10	-
13	365595.71	1156573.76	Метод спутниковых геодезических измерений (определений)	0.10	-
14	365509.32	1156798.15	Метод спутниковых геодезических измерений (определений)	0.10	-
15	365574.48	1156826.71	Метод спутниковых геодезических измерений (определений)	0.10	-
16	365554.93	1156850.27	Метод спутниковых геодезических измерений (определений)	0.10	-
17	365553.60	1156851.62	Метод спутниковых геодезических измерений (определений)	0.10	-
18	365498.97	1156827.36	Метод спутниковых геодезических измерений (определений)	0.10	-
19	365492.49	1156845.10	Метод спутниковых геодезических измерений (определений)	0.10	-
11	365469.34	1156820.60	Метод спутниковых геодезических измерений (определений)	0.10	-

3. Сведения о характерных точках части (частей) границы объекта

Обозначение характерных точек части границы	Координаты, м		Метод определения координат характерной точки	Средняя квадратическая погрешность положения характерной точки (Mt), м	Описание обозначения точки на местности (при наличии)
	X	Y			
1	2	3	4	5	6
-	-	-	-	-	-

Раздел 3

Сведения о местоположении измененных (уточненных) границ объекта

1. Система координат -

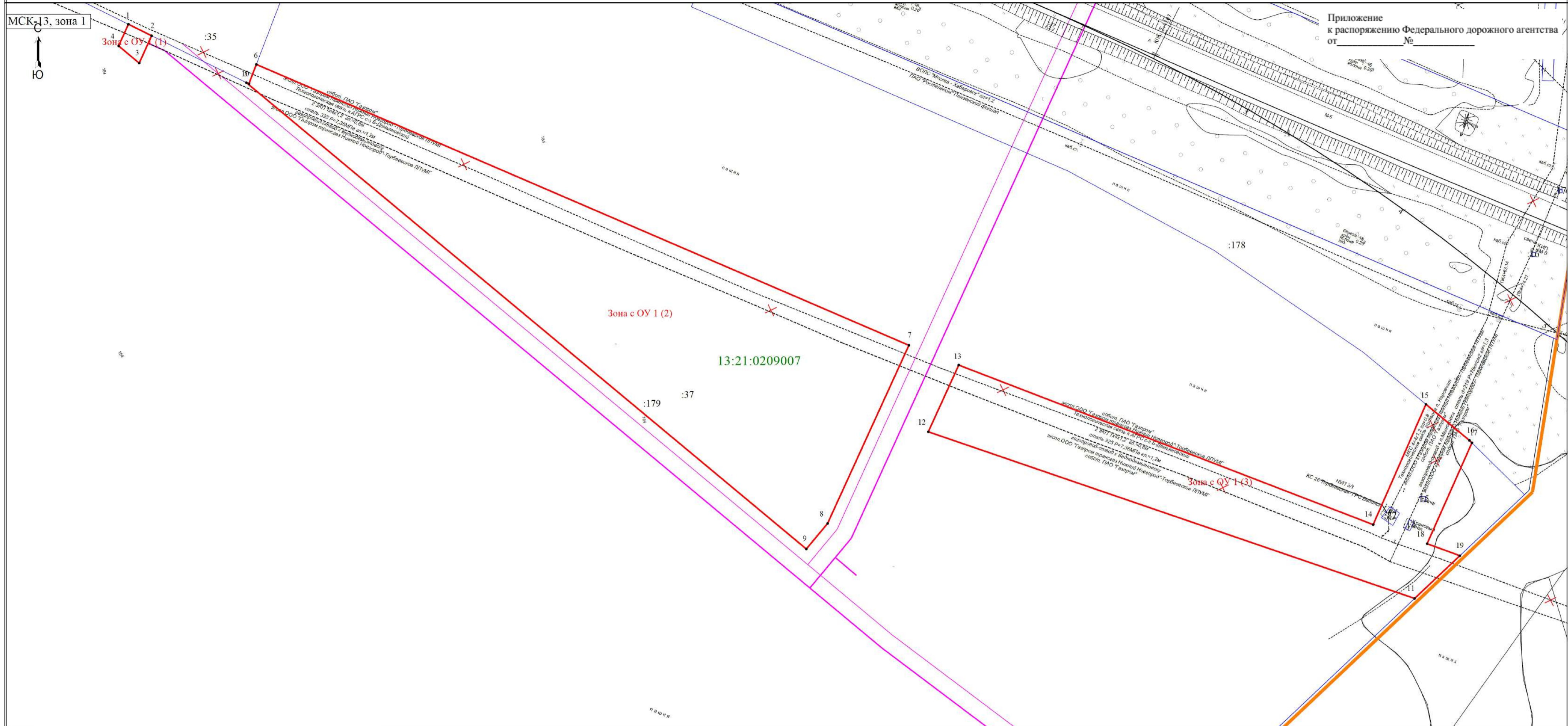
2. Сведения о характерных точках границ объекта

Обозначение характерных точек границ	Существующие координаты, м		Измененные (уточненные) координаты, м		Метод определения координат характерной точки	Средняя квадратическая погрешность положения характерной точки (Mt), м	Описание обозначения точки на местности (при наличии)
	X	Y	X	Y			
1	2	3	4	5	6	7	8
-	-	-	-	-	-	-	

3. Сведения о характерных точках части (частей) границы объекта

Обозначение характерных точек части границы	Существующие координаты, м		Измененные (уточненные) координаты, м		Метод определения координат характерной точки	Средняя квадратическая погрешность положения характерной точки (Mt), м	Описание обозначения точки на местности (при наличии)
	X	Y	X	Y			
1	2	3	4	5	6	7	8
-	-	-	-	-	-	-	

Схема расположения границ публичного сервитута



Приложение
к распоряжению Федерального дорожного агентства
от _____ № _____

Условные обозначения :

	граница земельных участков, сведения о которых внесены в ЕГРН
	граница публичного сервитута
	характерная точка границы публичного сервитута
	граница кадастрового квартала
	граница муниципального района
	номер кадастрового квартала
	кадастровый номер земельного участка
	Ось переноса участка газопровода
	Ось переноса участка технологической связи газопровода
	Демонтаж

Масштаб 1:1500

Площадь публичного сервитута - 38137 кв.м.
в границах земельного участка с кадастровым номером 13:21:0209007:179
Местоположение: Сургодьское сельское поселение Торбеевского района Республики Мордовия
Перенос (демонтаж) участка газопровода ООО "Газпром трансгаз Нижний Новгород"

Согласовано:

Федеральное казенное учреждение "Федеральное
Управление автомобильных дорог "Большая Волга"
Федерального дорожного агентства"

Начальник _____ Вдовин К.М.

Описание местоположения границ

Зона публичного сервитута в целях переноса инженерного сооружения (демонтажа) участка магистрального газопровода ООО "Газпром трансгаз Нижний Новгород" на земельном участке с кадастровым номером 13:21:0209007:35 для размещения объекта: «Строительство и реконструкция автомобильной дороги М-5 «Урал» от Москвы через Рязань, Пензу, Самару, Уфу до Челябинска. Строительство автомобильной дороги М-5 «Урал» Москва-Рязань-Пенза-Самара-Уфа-Челябинск на участке км 466 – км 487 в обход г. Спасск, Пензенская область»

(наименование объекта, местоположение границ которого описано (далее - объект))

Раздел 1

Сведения об объекте

№ п/п	Характеристики объекта	Описание характеристик
1	2	3
1.	Местоположение объекта	Республика Мордовия, район Торбеевский, сельское поселение Сургодьское
2.	Площадь объекта +/- величина погрешности определения площади (Р +/- Дельта Р)	335 +/- 6 м ²
3.	Иные характеристики объекта	-

Раздел 2**Сведения о местоположении границ объекта**

1. Система координат МСК-13, зона 1

2. Сведения о характерных точках границ объекта

Обозначение характерных точек границ	Координаты, м		Метод определения координат характерной точки	Средняя квадратическая погрешность положения характерной точки (Mt), м	Описание обозначения точки на местности (при наличии)
	X	Y			
1	2	3	4	5	6
1	365787.03	1156127.25	Метод спутниковых геодезических измерений (определений)	0.10	-
2	365781.49	1156140.11	Метод спутниковых геодезических измерений (определений)	0.10	-
3	365774.07	1156136.75	Метод спутниковых геодезических измерений (определений)	0.10	-
4	365780.28	1156124.20	Метод спутниковых геодезических измерений (определений)	0.10	-
1	365787.03	1156127.25	Метод спутниковых геодезических измерений (определений)	0.10	-
5	365773.89	1156157.78	Метод спутниковых геодезических измерений (определений)	0.10	-
6	365758.53	1156193.46	Метод спутниковых геодезических измерений (определений)	0.10	-
7	365748.00	1156189.42	Метод спутниковых геодезических измерений (определений)	0.10	-
8	365748.68	1156188.04	Метод спутниковых геодезических измерений (определений)	0.10	-
5	365773.89	1156157.78	Метод спутниковых геодезических измерений (определений)	0.10	-

3. Сведения о характерных точках части (частей) границы объекта

Обозначение характерных точек части границы	Координаты, м		Метод определения координат характерной точки	Средняя квадратическая погрешность положения характерной точки (Mt), м	Описание обозначения точки на местности (при наличии)
	X	Y			
1	2	3	4	5	6
-	-	-	-	-	-

Раздел 3

Сведения о местоположении измененных (уточненных) границ объекта

1. Система координат -

2. Сведения о характерных точках границ объекта

Обозначение характерных точек границ	Существующие координаты, м		Измененные (уточненные) координаты, м		Метод определения координат характерной точки	Средняя квадратическая погрешность положения характерной точки (Mt), м	Описание обозначения точки на местности (при наличии)
	X	Y	X	Y			
1	2	3	4	5	6	7	8
-	-	-	-	-	-	-	

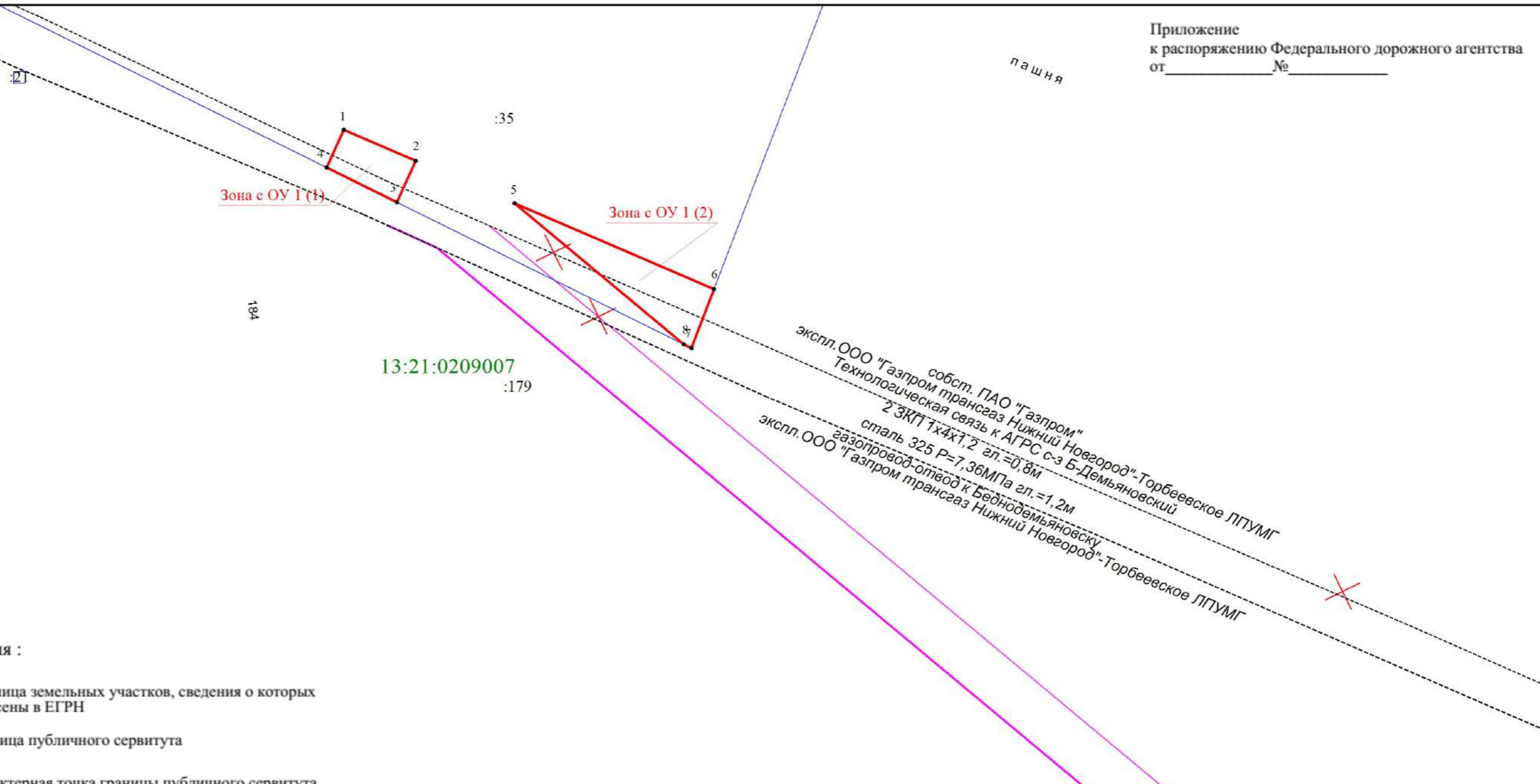
3. Сведения о характерных точках части (частей) границы объекта

Обозначение характерных точек части границы	Существующие координаты, м		Измененные (уточненные) координаты, м		Метод определения координат характерной точки	Средняя квадратическая погрешность положения характерной точки (Mt), м	Описание обозначения точки на местности (при наличии)
	X	Y	X	Y			
1	2	3	4	5	6	7	8
-	-	-	-	-	-	-	

Схема расположения границ публичного сервитута

Приложение
к распоряжению Федерального дорожного агентства
от _____ № _____

МСК-13, зона I



Условные обозначения :

	граница земельных участков, сведения о которых внесены в ЕГРН
	граница публичного сервитута
	характерная точка границы публичного сервитута
	граница кадастрового квартала
	граница муниципального района
	номер кадастрового квартала
	кадастровый номер земельного участка
	Ось переноса участка газопровода
	Ось переноса участка технологической связи газопровода
	Демонтаж

Площадь публичного сервитута - 335 кв.м.
в границах земельного участка с кадастровым номером 13:21:0209007:35
Местоположение: Сургодьское сельское поселение Торбеевского района
Республики Мордовия
Перенос (демонтаж) участка газопровода ООО "Газпром трансгаз Нижний Новгород"

Масштаб 1:800

Согласовано:

Федеральное казенное учреждение "Федеральное
Управление автомобильных дорог "Большая Волга"
Федерального дорожного агентства"

Начальник _____ Вдовин К.М.

Описание местоположения границ

Зона публичного сервитута в целях переноса инженерного сооружения (демонтажа) участка магистрального газопровода ООО "Газпром трансгаз Нижний Новгород" на земельном участке с кадастровым номером 13:21:0209007:43 для размещения объекта: «Строительство и реконструкция автомобильной дороги М-5 «Урал» от Москвы через Рязань, Пензу, Самару, Уфу до Челябинска. Строительство автомобильной дороги М-5 «Урал» Москва-Рязань-Пенза-Самара-Уфа-Челябинск на участке км 466 – км 487 в обход г. Спасск, Пензенская область»

(наименование объекта, местоположение границ которого описано (далее - объект))

Раздел 1

Сведения об объекте

№ п/п	Характеристики объекта	Описание характеристик
1	2	3
1.	Местоположение объекта	Республика Мордовия, район Торбеевский, сельское поселение Сургодьское
2.	Площадь объекта +/- величина погрешности определения площади (Р +/- Дельта Р)	3729 +/- 21 м ²
3.	Иные характеристики объекта	-

Раздел 2

Сведения о местоположении границ объекта

1. Система координат МСК-13, зона 1

2. Сведения о характерных точках границ объекта

Обозначение характерных точек границ	Координаты, м		Метод определения координат характерной точки	Средняя квадратическая погрешность положения характерной точки (Mt), м	Описание обозначения точки на местности (при наличии)
	X	Y			
1	2	3	4	5	6
1	365902.27	1156910.67	Метод спутниковых геодезических измерений (определений)	0.10	-
2	365944.02	1156915.33	Метод спутниковых геодезических измерений (определений)	0.10	-
3	365943.70	1156918.15	Метод спутниковых геодезических измерений (определений)	0.10	-
4	365901.79	1156920.55	Метод спутниковых геодезических измерений (определений)	0.10	-
1	365902.27	1156910.67	Метод спутниковых геодезических измерений (определений)	0.10	-
5	365873.49	1156898.99	Метод спутниковых геодезических измерений (определений)	0.10	-
6	365875.67	1156922.05	Метод спутниковых геодезических измерений (определений)	0.10	-
7	365801.05	1156926.32	Метод спутниковых геодезических измерений (определений)	0.10	-
8	365718.78	1156913.14	Метод спутниковых геодезических измерений (определений)	0.10	-
9	365728.19	1156891.13	Метод спутниковых геодезических измерений (определений)	0.10	-
10	365749.64	1156893.54	Метод спутниковых геодезических измерений (определений)	0.10	-

2. Сведения о характерных точках границ объекта

Обозначение характерных точек границ	Координаты, м		Метод определения координат характерной точки	Средняя квадратическая погрешность положения характерной точки (Mt), м	Описание обозначения точки на местности (при наличии)
	X	Y			
1	2	3	4	5	6
11	365749.56	1156895.59	Метод спутниковых геодезических измерений (определений)	0.10	-
12	365777.43	1156896.66	Метод спутниковых геодезических измерений (определений)	0.10	-
13	365872.55	1156907.35	Метод спутниковых геодезических измерений (определений)	0.10	-
5	365873.49	1156898.99	Метод спутниковых геодезических измерений (определений)	0.10	-

3. Сведения о характерных точках части (частей) границы объекта

Обозначение характерных точек части границы	Координаты, м		Метод определения координат характерной точки	Средняя квадратическая погрешность положения характерной точки (Mt), м	Описание обозначения точки на местности (при наличии)
	X	Y			
1	2	3	4	5	6
-	-	-	-	-	-

Раздел 3

Сведения о местоположении измененных (уточненных) границ объекта

1. Система координат -

2. Сведения о характерных точках границ объекта

Обозначение характерных точек границ	Существующие координаты, м		Измененные (уточненные) координаты, м		Метод определения координат характерной точки	Средняя квадратическая погрешность положения характерной точки (Mt), м	Описание обозначения точки на местности (при наличии)
	X	Y	X	Y			
1	2	3	4	5	6	7	8
-	-	-	-	-	-	-	

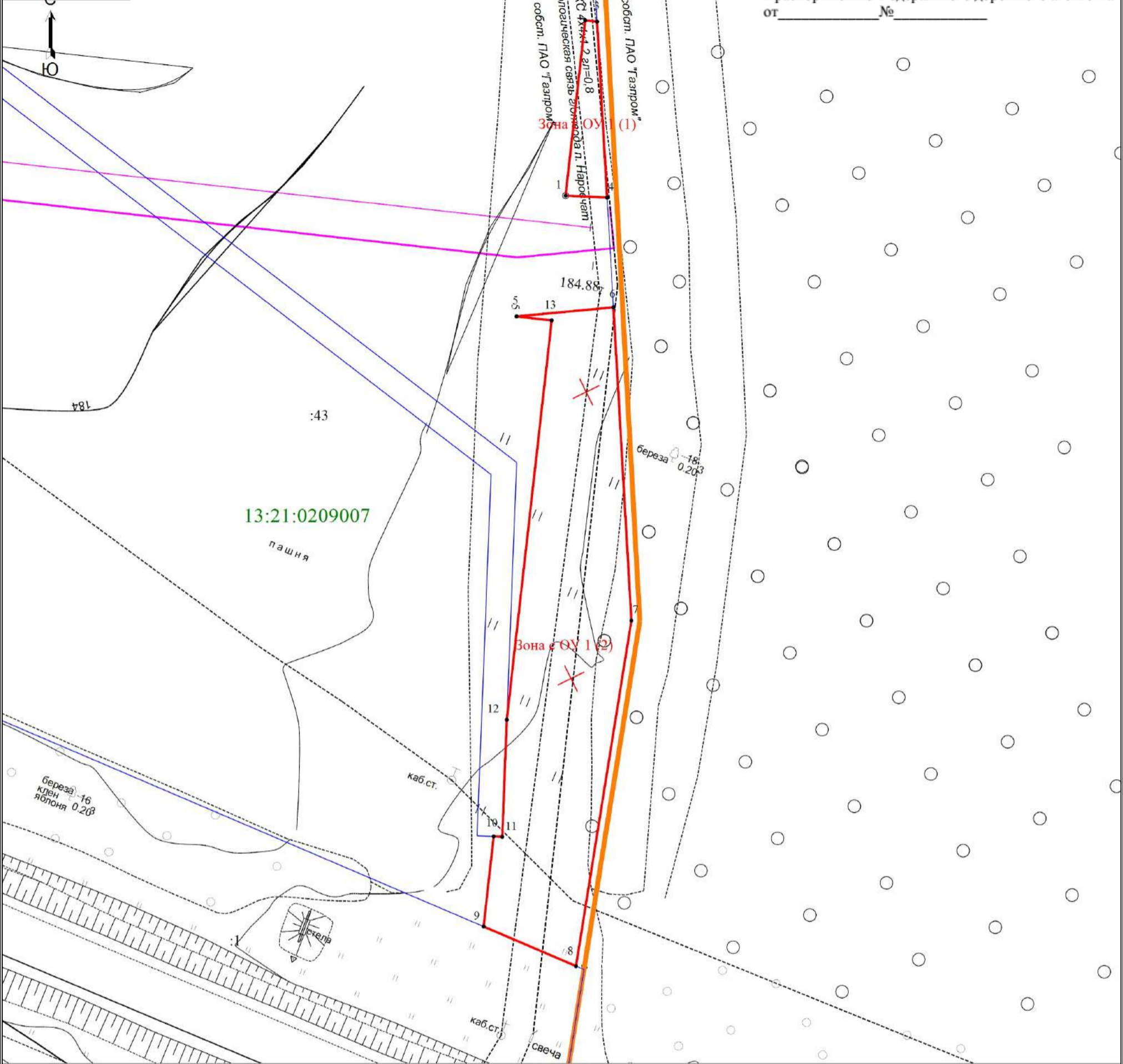
3. Сведения о характерных точках части (частей) границы объекта

Обозначение характерных точек части границы	Существующие координаты, м		Измененные (уточненные) координаты, м		Метод определения координат характерной точки	Средняя квадратическая погрешность положения характерной точки (Mt), м	Описание обозначения точки на местности (при наличии)
	X	Y	X	Y			
1	2	3	4	5	6	7	8
-	-	-	-	-	-	-	

Схема расположения границ публичного сервитута

Приложение
к распоряжению Федерального дорожного агентства
от _____ № _____

МСК-13, зона I



Масштаб 1:1000

Условные обозначения :

	граница земельных участков, сведения о которых внесены в ЕГРН
	граница публичного сервитута
	характерная точка границы публичного сервитута
	граница кадастрового квартала
	граница муниципального района
	номер кадастрового квартала
	кадастровый номер земельного участка
	Ось переноса участка газопровода
	Ось переноса участка технологической связи газопровода
	Демонтаж

Площадь публичного сервитута - 3729 кв.м.
в границах земельного участка с кадастровым номером 13:21:0209007:43
Местоположение: Сургодское сельское поселение Торбеевского района
Республики Мордовия
Перенос (демонтаж) участка газопровода ООО "Газпром трансгаз Нижний Новгород"

Согласовано:

Федеральное казенное учреждение "Федеральное
Управление автомобильных дорог "Большая Волга"
Федерального дорожного агентства"

Начальник _____ Вдовин К.М.

Описание местоположения границ

Зона публичного сервитута в целях переноса инженерного сооружения (демонтажа) участка магистрального газопровода ООО "Газпром трансгаз Нижний Новгород" в границах кадастрового квартала номер 13:21:0209007 для размещения объекта: «Строительство и реконструкция автомобильной дороги М-5 «Урал» от Москвы через Рязань, Пензу, Самару, Уфу до Челябинска. Строительство автомобильной дороги М-5 «Урал» Москва-Рязань-Пенза-Самара-Уфа-Челябинск на участке км 466 – км 487 в обход г. Спасск, Пензенская область»

(наименование объекта, местоположение границ которого описано (далее - объект))

Раздел 1

Сведения об объекте

№ п/п	Характеристики объекта	Описание характеристик
1	2	3
1.	Местоположение объекта	Республика Мордовия, район Торбеевский, сельское поселение Сургодьское
2.	Площадь объекта +/- величина погрешности определения площади (Р +/- Дельта Р)	504 +/- 8 м ²
3.	Иные характеристики объекта	-

Раздел 2**Сведения о местоположении границ объекта**

1. Система координат МСК-13, зона 1

2. Сведения о характерных точках границ объекта

Обозначение характерных точек границ	Координаты, м		Метод определения координат характерной точки	Средняя квадратическая погрешность положения характерной точки (Mt), м	Описание обозначения точки на местности (при наличии)
	X	Y			
1	2	3	4	5	6
1	365492.49	1156845.10	Метод спутниковых геодезических измерений (определений)	0.10	-
2	365491.72	1156847.20	Метод спутниковых геодезических измерений (определений)	0.10	-
3	365468.61	1156822.74	Метод спутниковых геодезических измерений (определений)	0.10	-
4	365469.34	1156820.60	Метод спутниковых геодезических измерений (определений)	0.10	-
1	365492.49	1156845.10	Метод спутниковых геодезических измерений (определений)	0.10	-
5	365901.79	1156920.55	Метод спутниковых геодезических измерений (определений)	0.10	-
6	365943.70	1156918.15	Метод спутниковых геодезических измерений (определений)	0.10	-
7	365943.44	1156920.51	Метод спутниковых геодезических измерений (определений)	0.10	-
8	365901.68	1156922.80	Метод спутниковых геодезических измерений (определений)	0.10	-
5	365901.79	1156920.55	Метод спутниковых геодезических измерений (определений)	0.10	-
9	365875.67	1156922.05	Метод спутниковых геодезических измерений (определений)	0.10	-

2. Сведения о характерных точках границ объекта					
Обозначение характерных точек границ	Координаты, м		Метод определения координат характерной точки	Средняя квадратическая погрешность положения характерной точки (Mt), м	Описание обозначения точки на местности (при наличии)
	X	Y			
1	2	3	4	5	6
10	365875.88	1156924.22	Метод спутниковых геодезических измерений (определений)	0.10	-
11	365806.14	1156928.04	Метод спутниковых геодезических измерений (определений)	0.10	-
12	365782.82	1156925.42	Метод спутниковых геодезических измерений (определений)	0.10	-
13	365717.97	1156915.02	Метод спутниковых геодезических измерений (определений)	0.10	-
14	365718.78	1156913.14	Метод спутниковых геодезических измерений (определений)	0.10	-
15	365801.05	1156926.32	Метод спутниковых геодезических измерений (определений)	0.10	-
9	365875.67	1156922.05	Метод спутниковых геодезических измерений (определений)	0.10	-
16	365749.64	1156893.56	Метод спутниковых геодезических измерений (определений)	0.10	-
17	365777.36	1156896.66	Метод спутниковых геодезических измерений (определений)	0.10	-
18	365749.56	1156895.59	Метод спутниковых геодезических измерений (определений)	0.10	-
16	365749.64	1156893.56	Метод спутниковых геодезических измерений (определений)	0.10	-

3. Сведения о характерных точках части (частей) границы объекта

Обозначение характерных точек части границы	Координаты, м		Метод определения координат характерной точки	Средняя квадратическая погрешность положения характерной точки (Mt), м	Описание обозначения точки на местности (при наличии)
	X	Y			
1	2	3	4	5	6
-	-	-	-	-	-

Раздел 3

Сведения о местоположении измененных (уточненных) границ объекта

1. Система координат -

2. Сведения о характерных точках границ объекта

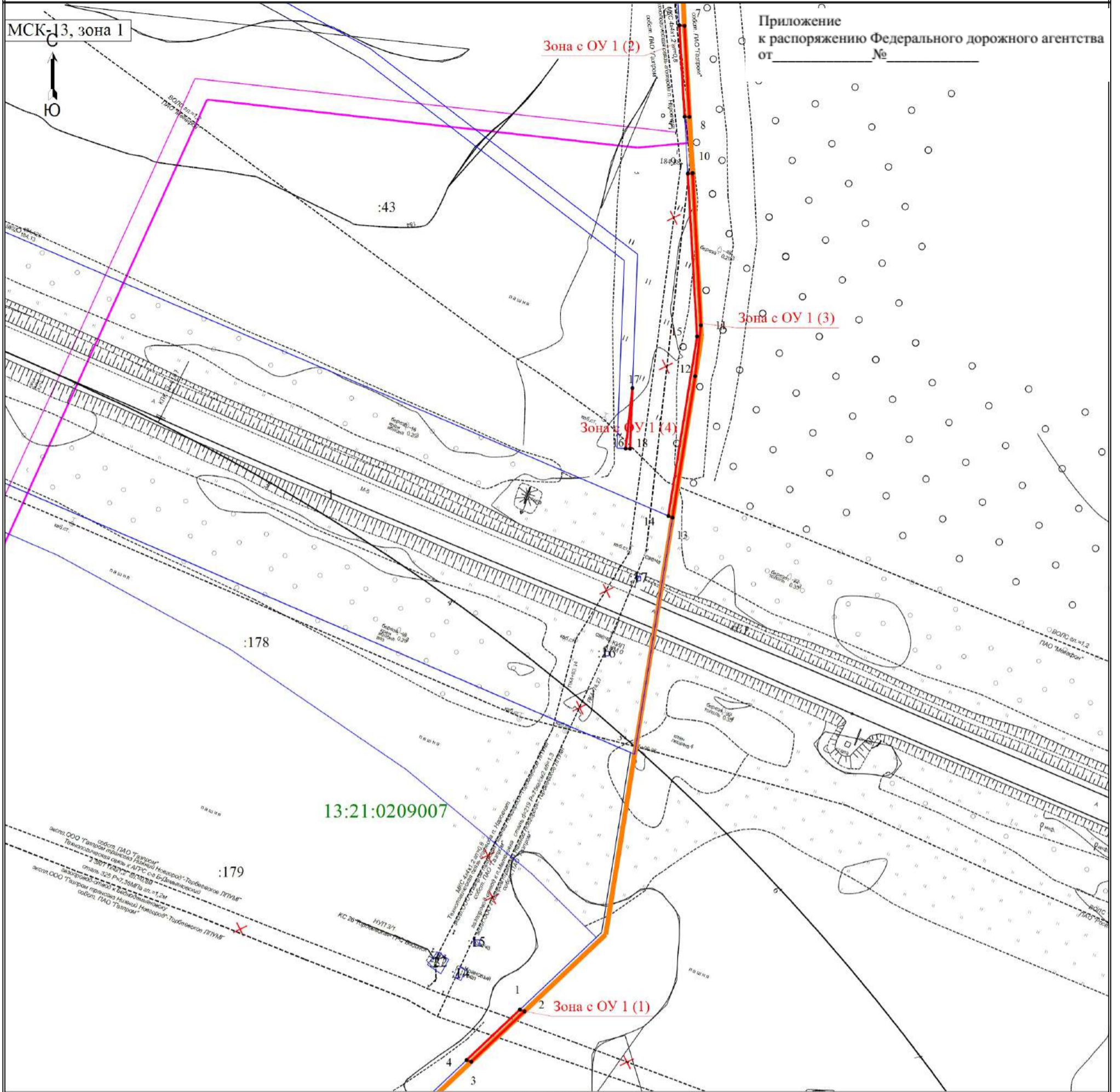
Обозначение характерных точек границ	Существующие координаты, м		Измененные (уточненные) координаты, м		Метод определения координат характерной точки	Средняя квадратическая погрешность положения характерной точки (Mt), м	Описание обозначения точки на местности (при наличии)
	X	Y	X	Y			
1	2	3	4	5	6	7	8
-	-	-	-	-	-	-	

3. Сведения о характерных точках части (частей) границы объекта

Обозначение характерных точек части границы	Существующие координаты, м		Измененные (уточненные) координаты, м		Метод определения координат характерной точки	Средняя квадратическая погрешность положения характерной точки (Mt), м	Описание обозначения точки на местности (при наличии)
	X	Y	X	Y			
1	2	3	4	5	6	7	8
-	-	-	-	-	-	-	

Схема расположения границ публичного сервитута

Приложение
к распоряжению Федерального дорожного агентства
от _____ № _____



Масштаб 1:1900

Условные обозначения :

	граница земельных участков, сведения о которых внесены в ЕГРН
	граница публичного сервитута
	характерная точка границы публичного сервитута
	граница кадастрового квартала
	граница муниципального района
	номер кадастрового квартала
	кадастровый номер земельного участка
	Ось переноса участка газопровода
	Ось переноса участка технологической связи газопровода
	Демонтаж

Площадь публичного сервитута - 504 кв.м.
в границах кадастрового квартала номер 13:21:0209007
Местоположение: Сургодское сельское поселение Торбеевского района
Республики Мордовия
Перенос (демонтаж) участка газопровода ООО "Газпром трансгаз Нижний Новгород"

Согласовано:

Федеральное казенное учреждение "Федеральное
Управление автомобильных дорог "Большая Волга"
Федерального дорожного агентства"

Начальник _____ Вдовин К.М.